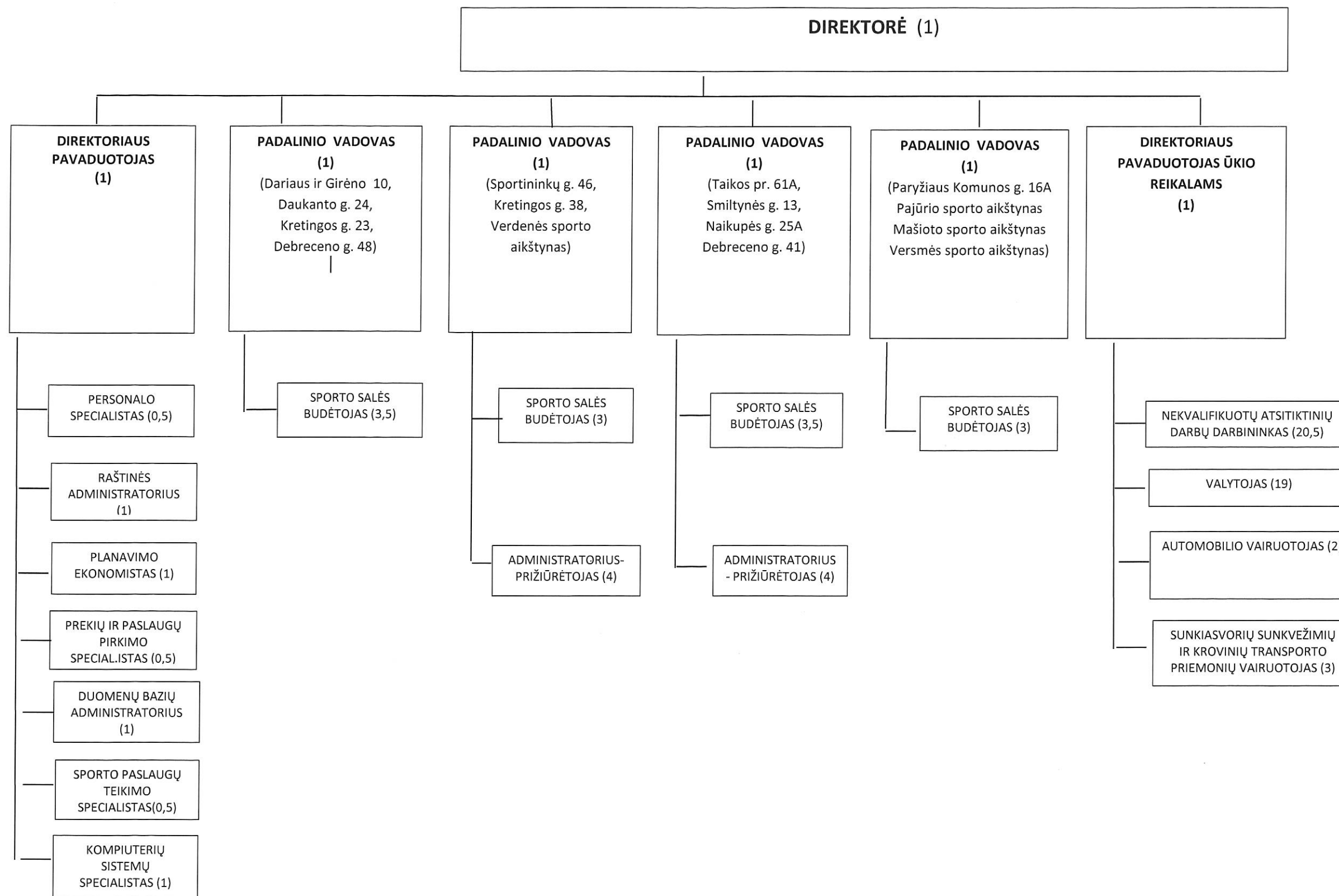


BĮ KLAIPĖDOS MIESTO SPORTO BAZIŲ VALDYMO CENTRO
VALDYMO STRUKTŪRA



PATVIRTINTA

Klaipėdos miesto sporto bazių valdymo centro
 direktorės 2024 m. rugsėjo 18 d. įsakymu Nr. VK-23

**BI KLAIPĖDOS MIESTO SPORTO BAZIŲ VALDYMO
 PAREIGYBIŲ SĄRAŠAS**

Eil. Nr.	Pareigybės pavadinimas	Pareigybės lygis	Pareigybių skaičius	Finansavimo šaltinis
1.	Biudžetinių įstaigų vadovai ir jų pavaduotojai:	A	3	Savivaldybės biudžetas
1.1	Direktorius	A	1	
1.2	Direktoriaus pavaduotojas ūkio reikalams	A2	1	
1.3	Direktoriaus pavaduotojas	A2	1	
2.	Struktūrinių padalinių vadovai ir jų pavaduotojai	A2	4	
2.1	Padalinio vadovas (Dariaus ir Girėno g.10, Daukanto g. 24, Kretingos g. 23, Debreceno g. 48)	A2	1	
2.2	Padalinio vadovas (Sportininkų g. 46, Kretingos g. 38, Verdenės sporto aikštynas)	A2	1	
2.3	Padalinio vadovas (Taikos pr. 61 A, Smiltynės g. 13, Debreceno g. 41, Naikupės g. 25A)	A2	1	
2.4	Padalinio vadovas (Paryžiaus Komunos g. 16A, Pajūrio sporto aikštynas, Mašiotų sporto aikštynas, Versmės sporto aikštynas)	A2	1	
3.	Specialistai:		5,5	
3.1	Specialistai:	A2	1	
3.1.1	Planavimo ekonomistas	A2	1	
3.2	Specialistai:	B	4,5	
3.2.1	Raštinės administratorius	B	1	
3.2.2	Personalo specialistas	B	0,5	
3.2.3	Prekių ir paslaugų pirkimo specialistas	B	0,5	
3.2.4	Duomenų bazių administratorius	B	1	
3.2.5	Sporto paslaugų teikimo specialistas	B	0,5	
3.2.6	Kompiuterių sistemų specialistas	B	1	
4.	Kvalifikuoti darbuotojai:	C	5	
4.1	Sunkiasvorių sunkvežimių ir krovinių transporto priemonių vairuotojai	C	3	
4.2	Automobilio vairuotojas	C	2	
5.	Darbuotojai:	D	60,5	
5.1	Valytojas	D	19	
5.2	Sporto salės budėtojas	D	13	
5.3	Administratorius-prižiūrėtojas	D	8	
5.4	Nekvalifikuotas atsitiktinių darbų darbininkas	D	20,5	
Iš viso			78	